

IL PRIMO PROGRAMMA AL MONDO CHE PERMETTE IN UN UNICO SOFTWARE:

- La creazione di programmi Ricamo
- La creazione di disegni Laser con vari effetti
(da utilizzare con tutti i macchinari laser in grado di importare un file vettoriale con il software che li gestisce, e con tutti i laser GMI)
- La creazione di disegni per realizzare dime per cartine Strass (incidendo o tagliando lastre in acrilico e altri supporti specifici, tramite laser, plotter da taglio, incisori di varie marche in grado di importare un file vettoriale con il software che li gestisce, e tramite tutti i laser GMI)
- La creazione di disegni strass per macchine automatiche Cams, per macchine automatiche ad ultrasuoni GMI Strass e altre ancora

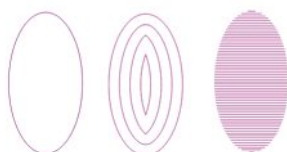
Stilista 3 è disponibile anche nelle versioni:

- Solo Ricamo: **Stilista 3 Smart** per il settore promozionale e **Stilista 3** classico per la moda
- Solo Strass: **Stilista 3 Strass**
- Opzione Laser: **Stilista 3 Laser Design**

Ricamo



Laser



Strass



PRINCIPALI VANTAGGI:

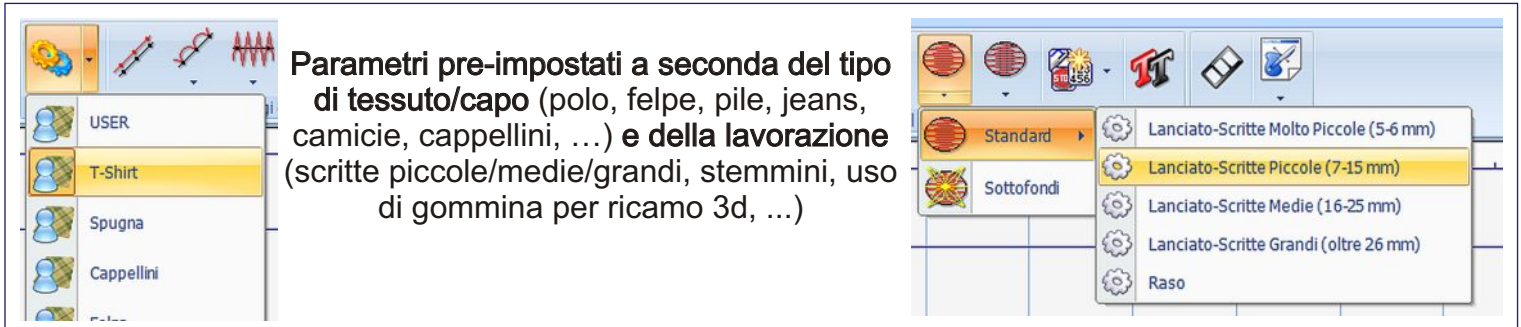
- Un solo programma per tre applicazioni, con alta qualità di calcolo e di facile utilizzo, grazie all'interfaccia curata e semplice
- Si possono creare disegni per il taglio di applicazioni, effetti di incisione laser, disegni per strass e file ricamo, perfettamente combinati fra loro sia nel posizionamento che nelle dimensioni
- Si possono convertire i parametri tra funzioni di Ricamo-Laser-Strass
 - Non è necessario conoscere i programmi di grafica

Guarda i video su  [Http://www.youtube.com/user/GMI srl](http://www.youtube.com/user/GMI srl)

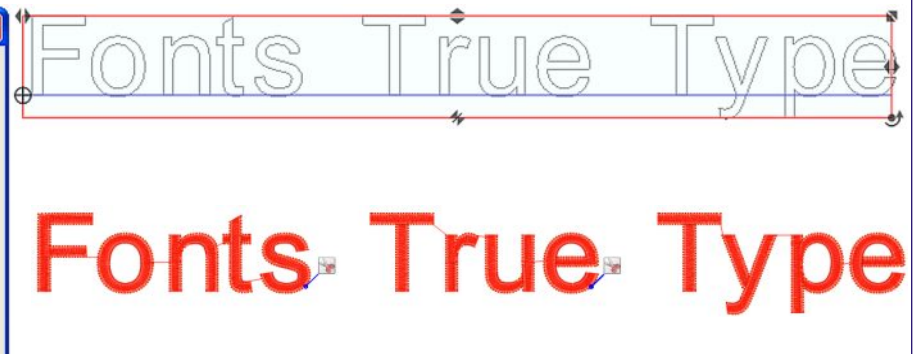

Stilista 3

Ricamo: Smart Special Vector

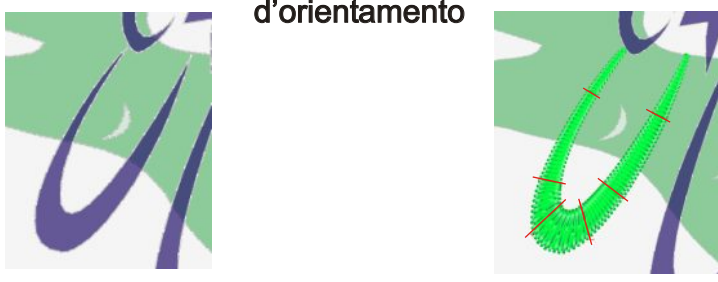
Parametri pre-impostati a seconda del tipo di tessuto/capo (polo, felpa, pile, jeans, camicie, cappellini, ...) e della lavorazione (scritte piccole/medie/grandi, stemmini, uso di gommina per ricamo 3d, ...)




Conversione automatica dei fonts True Type in fonts Ricamo con scomposizione contorni, rette d'orientamento, sequenza, punti d'entrata e uscita automatici



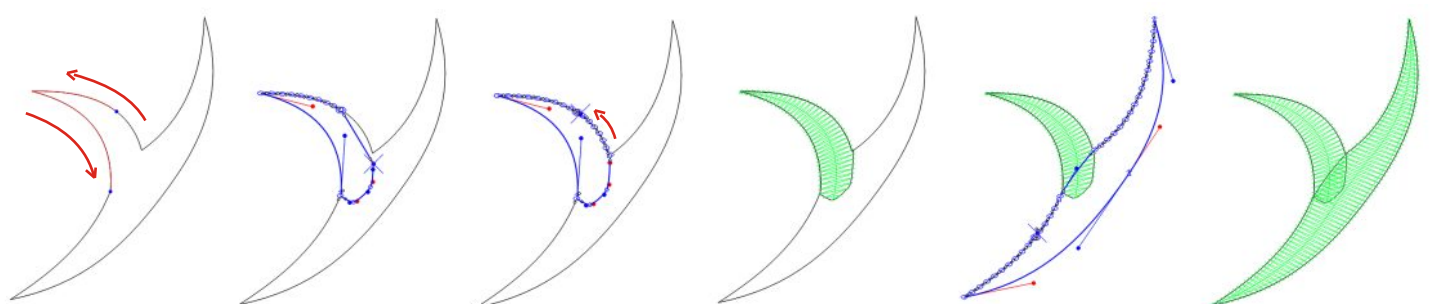
Riconoscimento oggetti vettoriali con inserimento automatico delle rette d'orientamento



Conversione automatica immagine BPM in contorni vettoriali



Riconoscimento contorni inseguito con agganciamento automatico tra i vari oggetti vettoriali (per creare contorni ricamo di qualità secondo le regole tradizionali di punteggiatura senza dipendere dalla suddivisione degli oggetti di chi ha creato l'immagine originale)

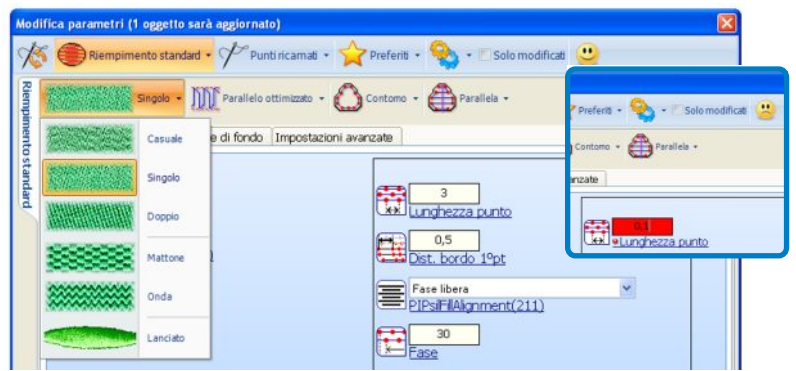
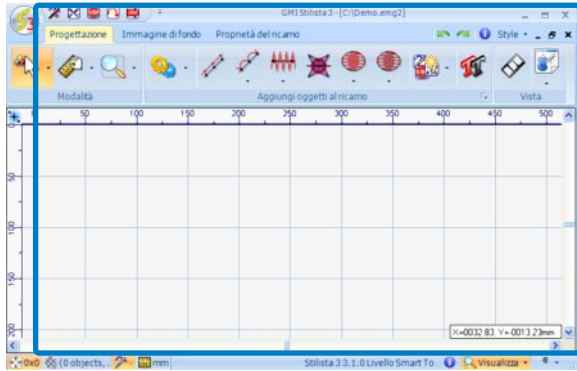


Guarda i video su  [Http://www.youtube.com/user/GMI srl](http://www.youtube.com/user/GMI srl)

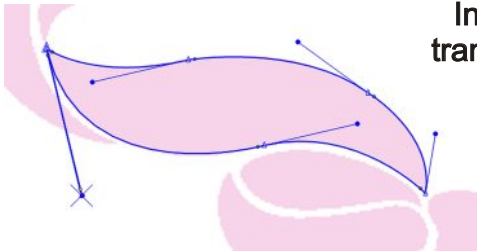
Stilista 3

Ricamo: Smart Special Vector

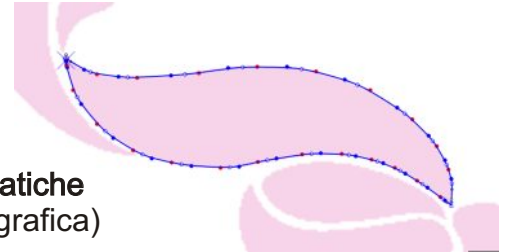
Interfaccia grafica semplice e intuitiva
Smile supervisor con avviso nel caso di inserimento parametri errati



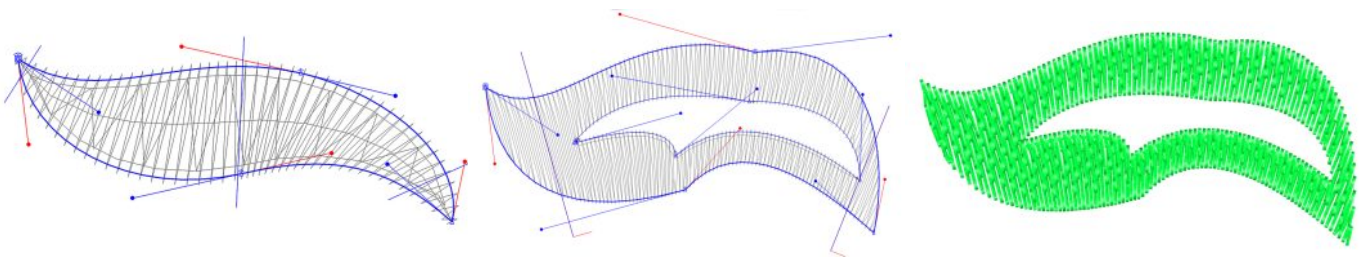
Inserimento contorni
tramite Spline (maniglie)



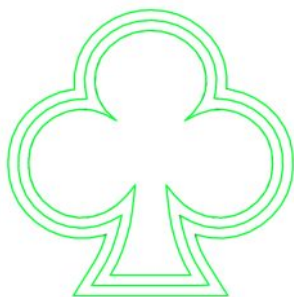
Modalita` maniglie automatiche
(Per chi non e` esperto in grafica)



Alta qualita` nel calcolo dei punti ricamo con possibilita` di modificare i contorni, inserire aree vuote, modificare le rette d'orientamento, il tipo di punto e tutti i parametri delle singole funzioni



Allargamento contorni (Offset)



Modifica
sequenza
tramite Film



Tabelle filati, simulazione e
stampa foglio lavorazione

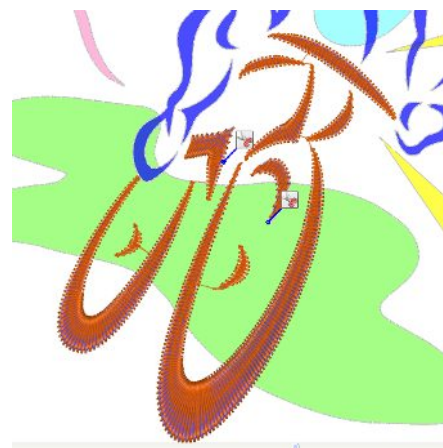
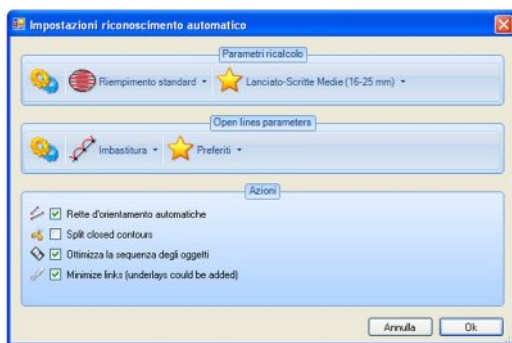
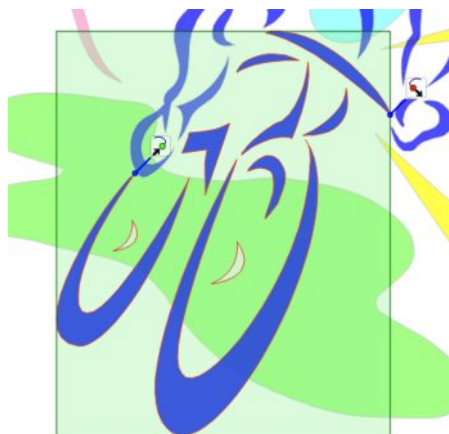


Guarda i video su **YouTube** [Http://www.youtube.com/user/GMIsrI](http://www.youtube.com/user/GMIsrI)

Stilista 3

Ricamo: Smart Top (differenze da Special Vector)

Autopunch vettoriale e su immagini BMP autovettorializzate, controllata dall'operatore con possibilità di utilizzo su parti selezionate (per conversione in ricamo con scomposizione contorni, rette d'orientamento, aree nascoste, sequenza, punti d'entrata e uscita automatici)



Ricerca automatica e inseguita multicolor per il riconoscimento di contorni anche su immagini non vettoriali con colori non uniformi

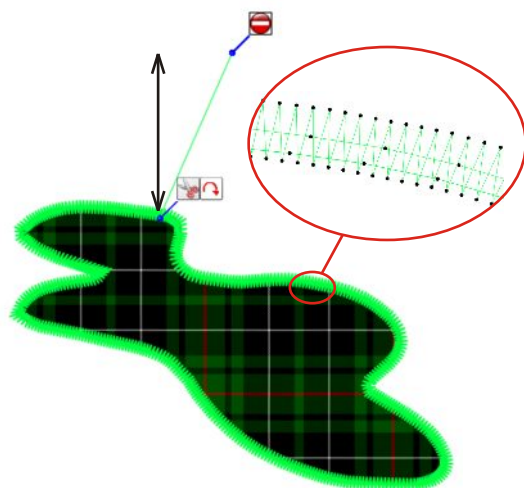
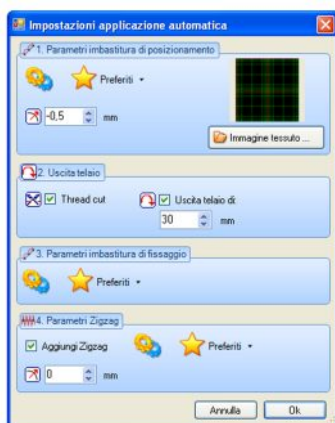
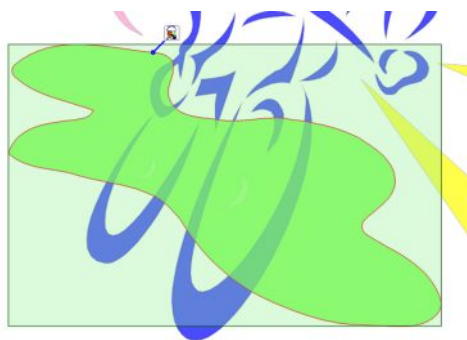


Guarda i video su **YouTube** : [Http://www.youtube.com/user/GMI srl](http://www.youtube.com/user/GMI srl)

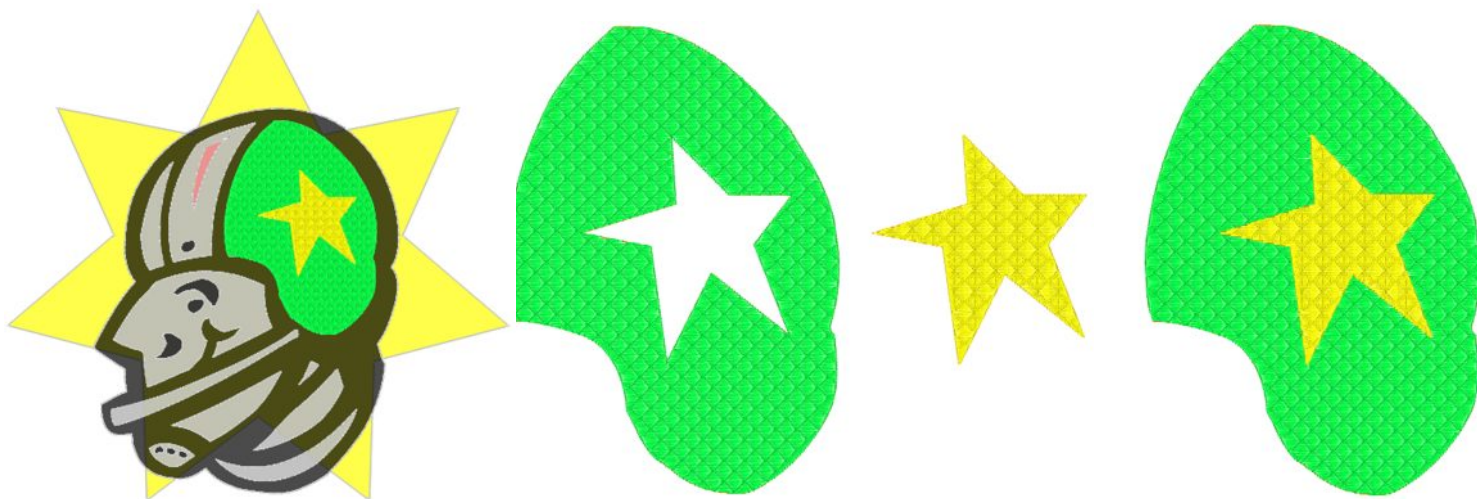
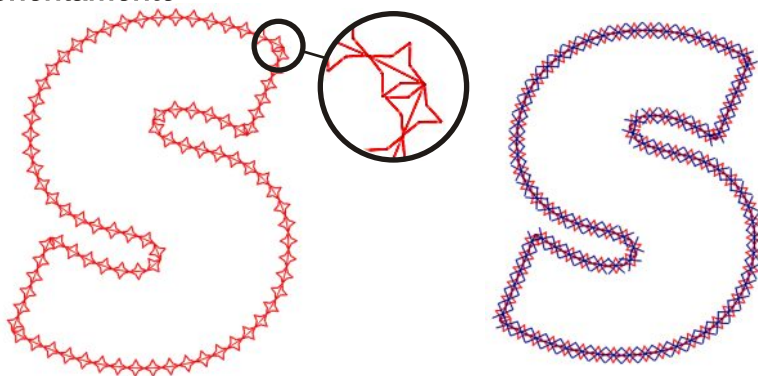
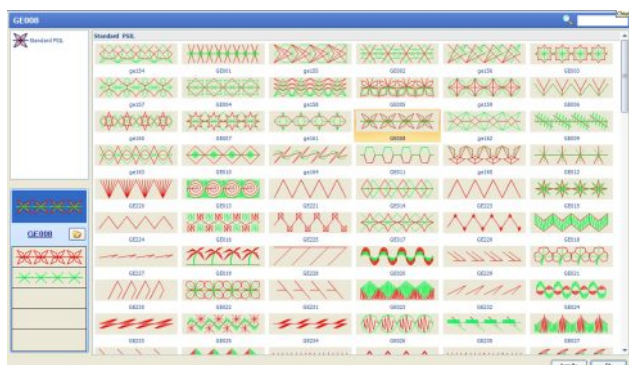
Stilista 3

Ricamo: Smart Top (differenze da Special Vector)

Applicazione Automatica con visualizzazione immagine tessuto applicato
Inserisce automaticamente l'imbastitura di posizionamento, la cucitura di fissaggio, il cordoncino di copertura e lo spostamento del telaio con lo stop, per agevolare la posa del tessuto in macchina



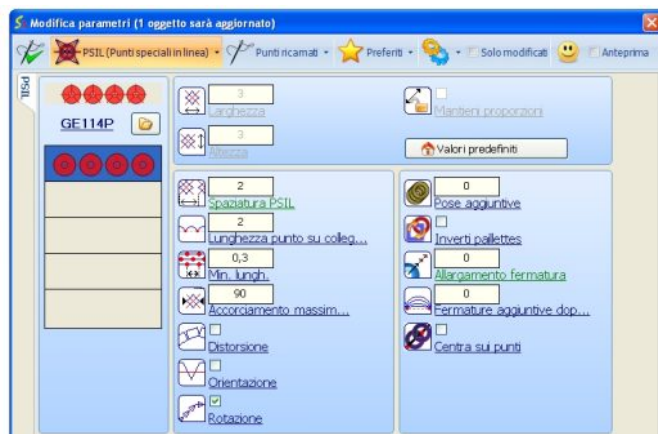
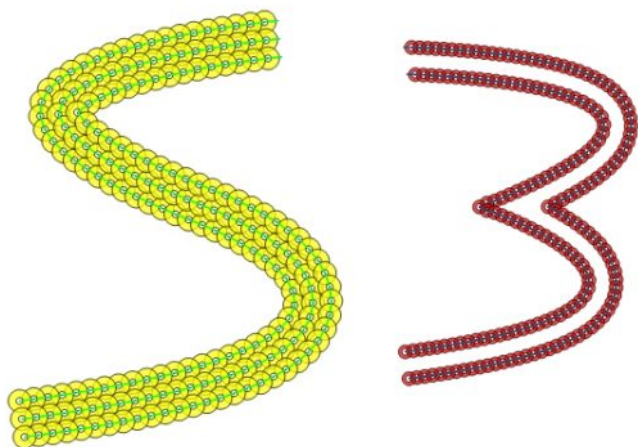
380 Punti Speciali in Linea con costruzione di nuovi, ottimizzazione degli spigoli, e sovrapposizione di piu` colori. 380 sottofondi raso con costruzione di nuove, aree nascoste con fori interni e piu` rette d'orientamento



Guarda i video su **YouTube**

[Http://www.youtube.com/user/GMIsrI](http://www.youtube.com/user/GMIsrI)

POSA PAILLETTES CON PUNTI SPECIALI IN LINEA



LAVORAZIONI SPECIALI



Parallela



Pettine



“N”



Mazzetto
(con n° ripetizioni)



Frastaglio



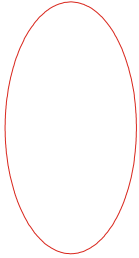
Degradè impostabile e complementare
(sovrapposizione di riempimenti con
sfumature opposte)



Linee Battuta Punto
(con punto lanciato e raso)



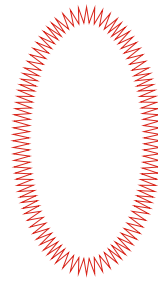
Combinazioni di
Lavorazioni diverse



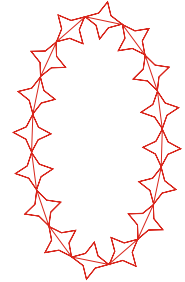
Taglio Normale



Foro Concentrico per
Distruzione Materiale



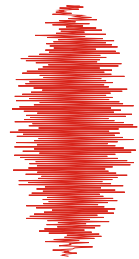
Incisione a Zig Zag



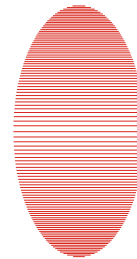
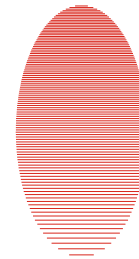
Incisione con 380
Motivi Speciali Lineari



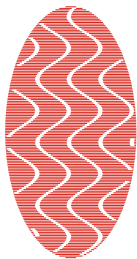
Incisione a Densità
Impostabile



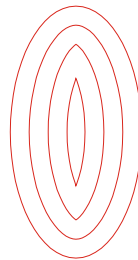
Frastaglio



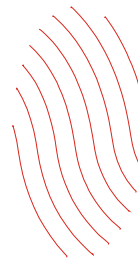
Degradè
Impostabile



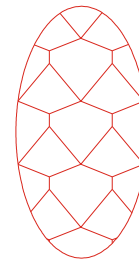
Simulazione ricamo
(es: Onda)



Concentrico



Curvilineo

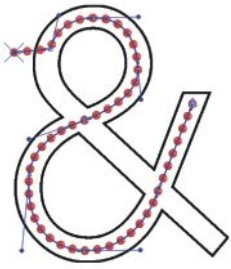


Incisione con 100 Motivi
a Riempiimento

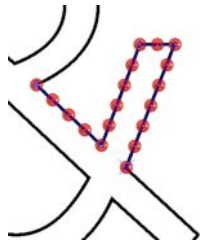
Font True Type
con vari effetti

Guarda i video su **YouTube** : [Http://www.youtube.com/user/GMI srl](http://www.youtube.com/user/GMI srl)

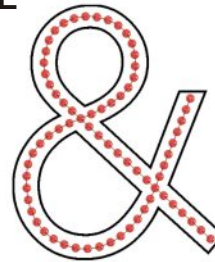
POSA LINEARE



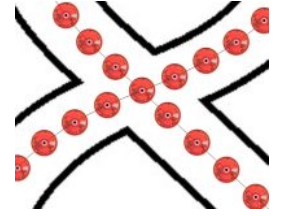
Anteprima Posa



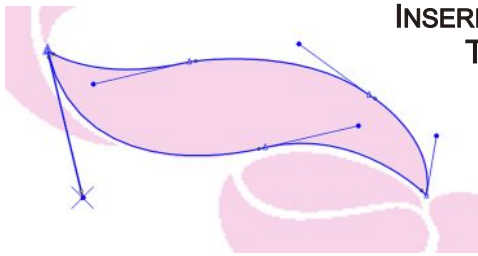
Spaziatura Automatica tra Spigoli



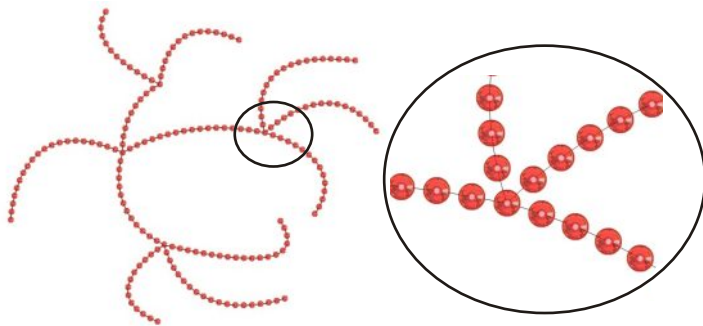
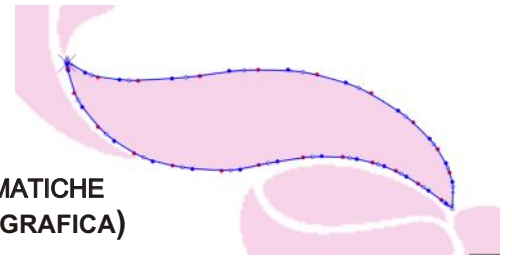
Controllo Automatico Punto d'intersezione



INSERIMENTO (E MODIFICA) CONTORNI TRAMITE SPLINE (MANIGLIE)



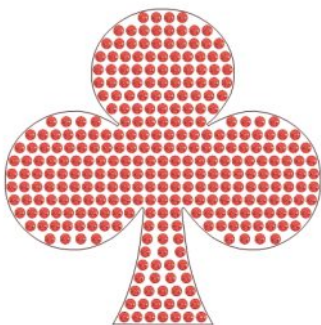
MODALITA' MANIGLIE AUTOMATICHE (PER CHI NON E' ESPERTO IN GRAFICA)



RAMIFICATO

Creazione di un unico percorso ramificato senza dover aprire e chiudere più volte lo stesso strumento lineare. Consente inoltre di controllare perfettamente la distanza negli incroci

NORMALI

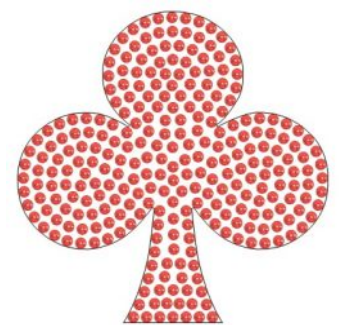


RIEMPIMENTI AUTOMATICI

Si possono modificare:

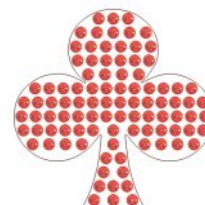
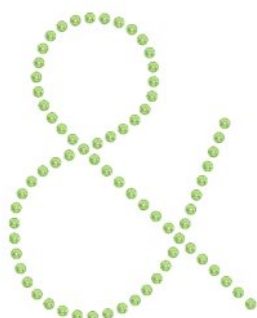
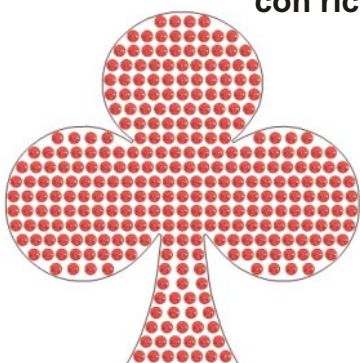
- Misura, tipo e colore strass
- Distanza fra le strass
- Nodi del contorno creato, con ricalcolo riempimento
- Spostare, cancellare, aggiungere singole strass
- Svuotare un'area contenuta nel riempimento

CONCENTRICI



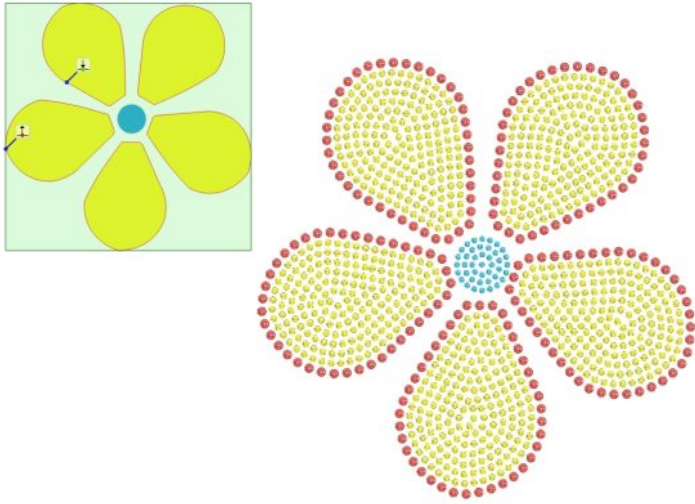
CAMBIO SCALA

con ricalcolo automatico e conservazione dei parametri originali



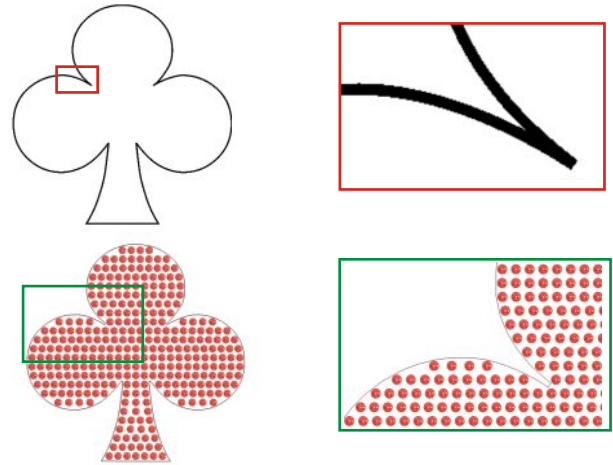
Gli strass mantengono la stessa misura, distanza, interlinea originale, quindi in caso di riduzione del disegno, il n° di strass diminuisce automaticamente

AUTO STRASS



Conversione automatica di immagini vettoriali in riempimenti e contorni

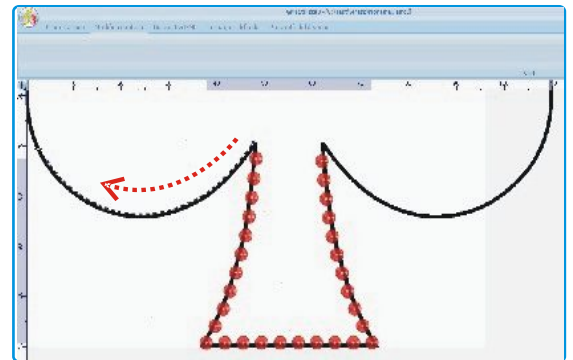
AUTOTRACCIA



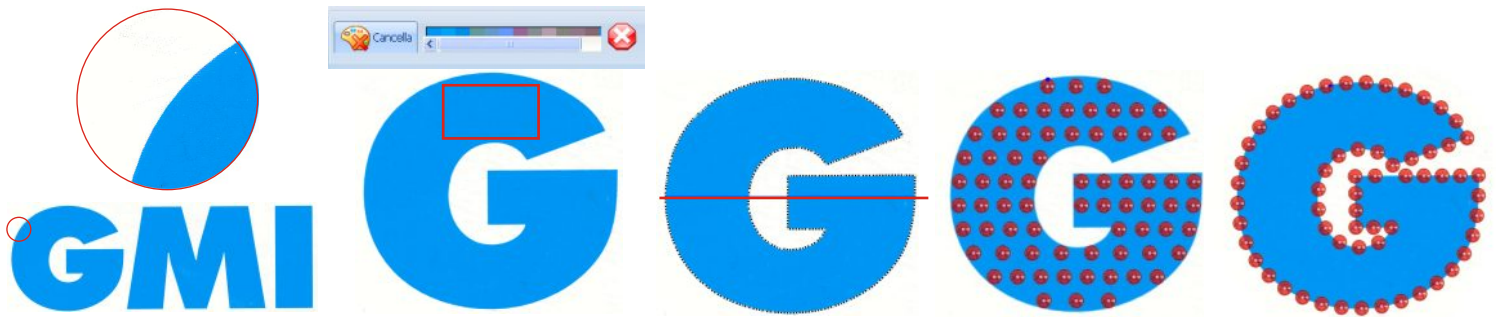
Autoriconoscimento area da immagine non vettoriale

INSEGUITO

- Il mouse si aggancia al contorno e lo percorre in senso orario o antiorario.
- Ci si può sganciare, inserire dei nodi manualmente e poi riagganciare.
- Funziona sia con immagini vettoriali che con bmp

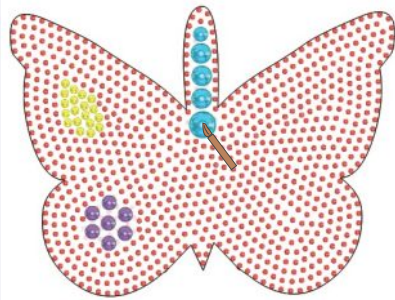


RICERCA AUTOMATICA E INSEGUITA MULTICOLOR PER IL RICONOSCIMENTO DI CONTORNI SU IMMAGINI NON VETTORIALI CON COLORI NON PERFETTAMENTE UNIFORMI



CREAZIONE AUTOMATICA TESTI DA FONTS TRUE TYPE IN LINEA SINGOLA E DOPPIA

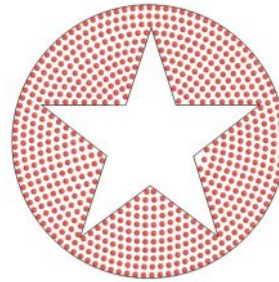




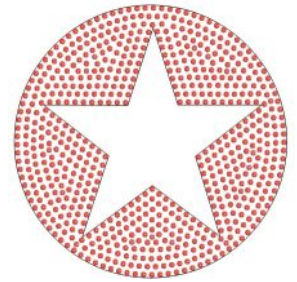
PENNELLO

Per Cambiare colore e misura strass, semplicemente pennellando sulle funzioni (cancella in automatico le strass sovrapposte)

RISALTA CONTO RNO CONTENUTO

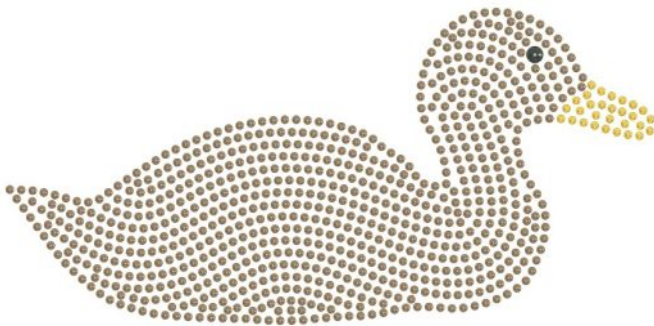


CONCENTRICO NORMALE

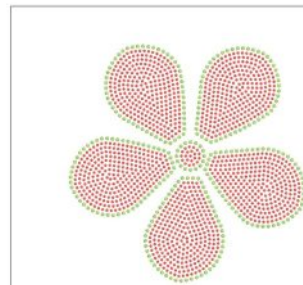


CON INTERNO EVIDENZIATO

RIEMPIMENTI CURVILINEI



STAMPA FOGLIO LAVORO CON CONSUMO STRASS

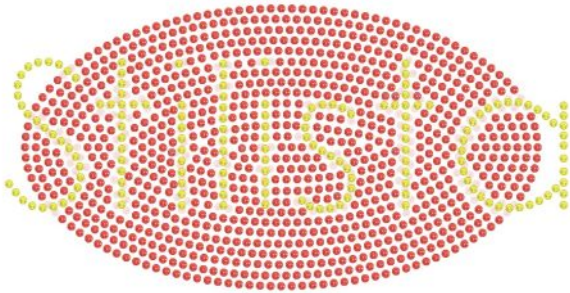


Nome Disegno: Fiore 1
Dim. [mm]: 147x148
Num. strass: 1622
Descrizione tipi strass
1) 1341, SS5 (mm 1,8)
2) 281, SS8 (mm 2,4)
CAMPO NOTE
Per scrivere quello che si desidera

Nome Disegno: Fiore 1
Dim. [mm]: 147x148
Num. strass: 1622
Descrizione tipi strass
1) 1341, SS5 (mm 1,8)
2) 281, SS8 (mm 2,4)
CAMPO NOTE
Per scrivere quello che si desidera

Scale: 1:1
Data: 21/06/11

PULIZIA AUTOMATICA STRASS SOVRAPPOSTE



CONVERSIONE IN TAGLI LASER PER SISTEMI LASER GMI



Esportazione disegno in formato Stilista 2000 per:
- GMI Laser I
- GMI Laser II
- GMI Laser III
(Oltre al formato Stilista 3)

ESPORTAZIONI COMPRESSE:

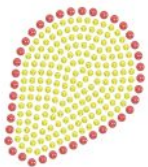
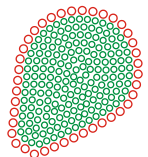


Immagine Jpg del disegno creato



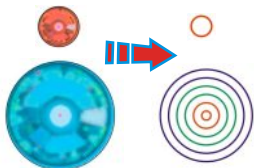
Invio diretto alla macchina GMI Strass



Per Plotter a lama o laser
Si esporta il contorno vettoriale esterno di ogni strass (formati Hpgl e Dxf)



Invio diretto alle macchine CAMS completo di menù gestione caricatori



Per Incisori (Roland, Cielle, ecc.)
Si esporta il contorno vettoriale
Oppure il percorso ottimale utensile (formati Hpgl e Dxf)



Per Plotter Ioline Cristal Press
Si esporta in un formato Vettoriale compatibile con il suo software in dotazione

Guarda i video su **YouTube** : <http://www.youtube.com/user/GMIsrI>